

Lampe

Carton une canelure
Pinceau pour la colle

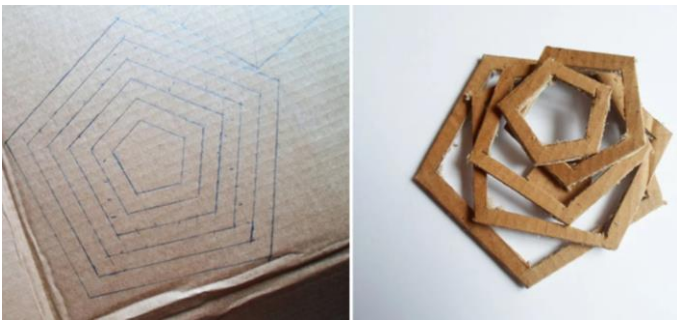
Colle à bois prise rapide
Cutter

Kit luminaire (douille, fil) ampoule

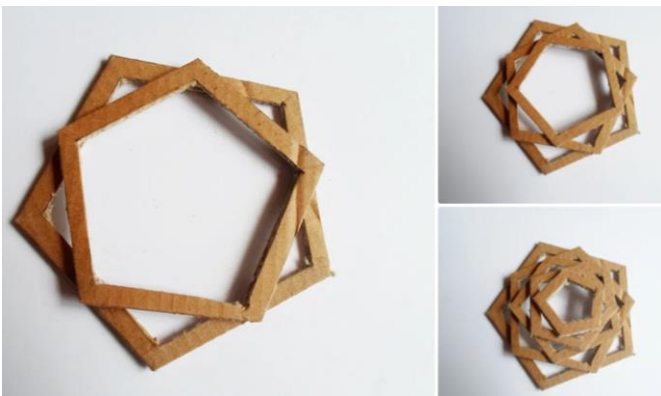
1) Tracez 20 pentagones (11 pour le globe et 9 pour le pied)



2) Tracez sur les 11 pentagones pour le globe, 6 pentagones internes de 1cm de large à chaque fois et coupez-les :



3) Collez les en quinconce :



4) Collez en pentagones ensemble :



5) Prendre les 8 pentagones et tracer 1 pentagone interne de 2 cm. Faire une encoche de 1 cm sur 1 côté d'un pentagone (photo 8) :



6) Pour le passage de la douille prendre le dernier pentagone et tracer au centre le diamètre de la douille.

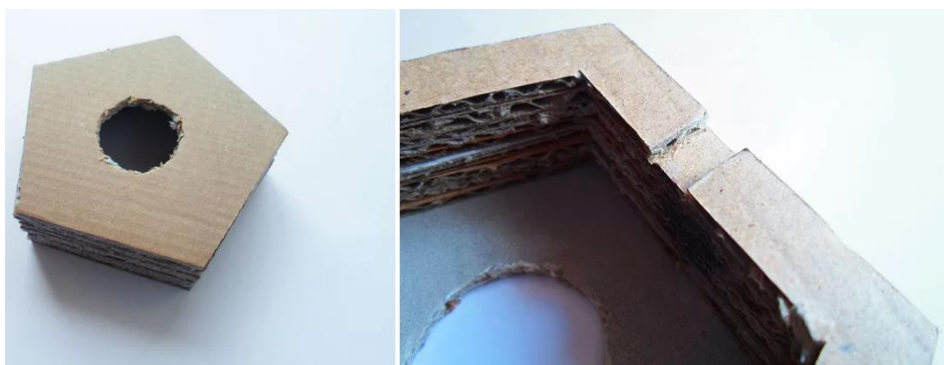
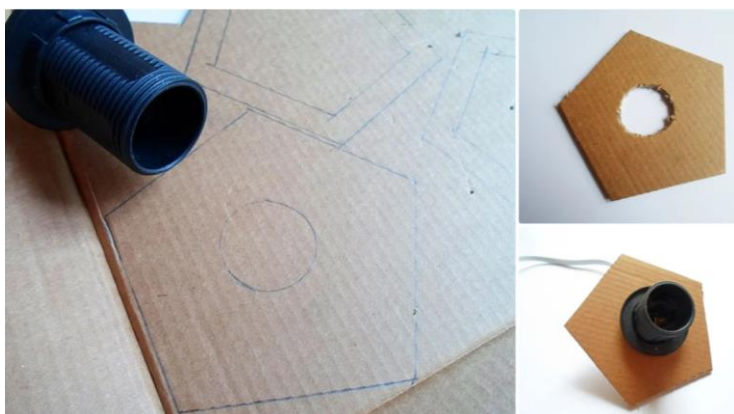
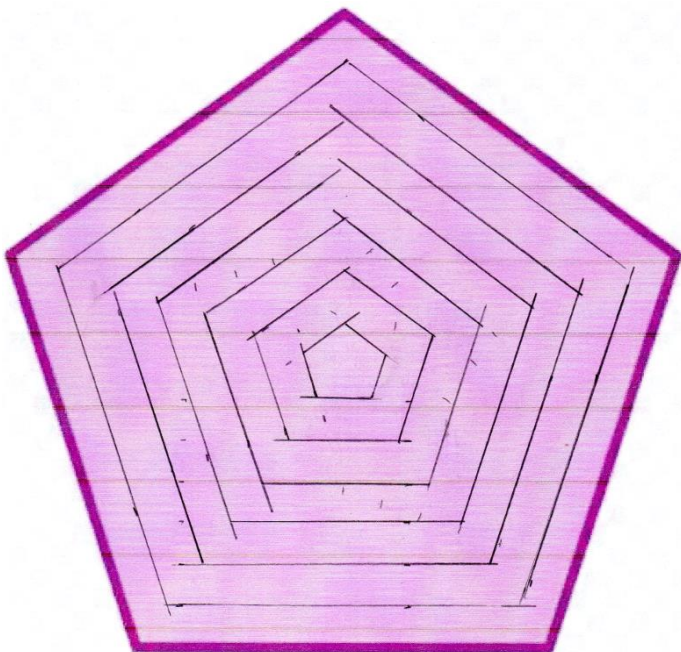
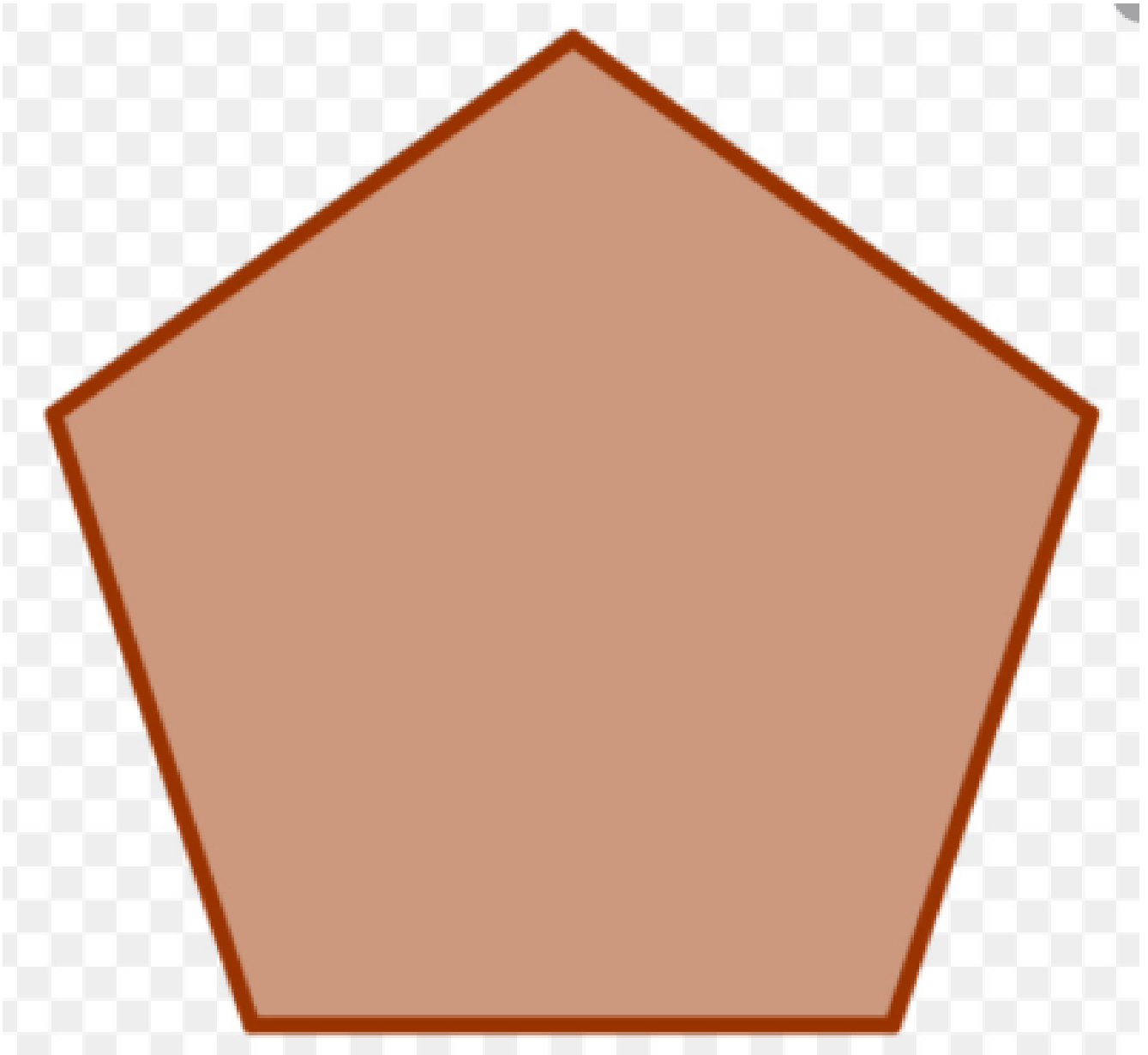


Photo 8

7) Collez le pied au niveau de l'ouverture du globe :



Patron :



Vous pouvez agrandir le model le découper et le reporter.